



1. Nom du produit

Set sensoriel de luxe - voir

2. Code produit

21904115

3. Brève description

Ensemble sensoriel de luxe pour stimuler la vision. L'emballage se compose de divers matériaux. L'ensemble comprend des miroirs, des produits lumineux et encore plus de produits qui stimulent la vision. Le contenu de ce set sensoriel peut varier selon la commande, en fonction du stock et cela ne peut pas être réclamé.

4. Couleur

comme illustré

5. Stimulations sensorielles

Voir





1. Nom du produit

Projecteur Nuit étoilé

2. Code produit

25089134

3. Couleur

Comme sur la photo.



4. Brève description

Détendez-vous et profitez du magnifique ciel étoilé projeté par ce projecteur. Ce petit projecteur est très approprié pour une petite pièce, comme une chambre à coucher. Couleur du projecteur: violet. Piles non incluses, 4 piles AA requises.

5. Contenu

1 x projecteur Nuit étoilé

7. Stimulations sensorielles

Vue

9. Informations techniques

4x AA (LR6) non inclus.





1. Nom du produit

Lampe à paillettes

2. Code produit

Tél. : 23742111

3. Couleur

Comme sur la photo



4. Brève description

La lampe est pleine de paillettes qui tourbillonnent de haut en bas en secouant la lumière. Cela crée un très bel effet!

5. Contenu

1x Lampe à paillettes

6. Stimulations sensorielles

Vue

7. Informations techniques

Taille: 15 cm

8. Sécurité

Si un liquide entre en contact avec la peau ou les yeux, rincez-le à plusieurs reprises à l'eau distillée. Cet article n'est pas un jouet et ne doit être utilisé que pour la décoration intérieure.

9. Installation

1. Retirez soigneusement le produit de l'emballage et retirez la languette d'isolation sur le fond.
2. Le compartiment de la batterie est situé sous l'article.
3. Dévissez le couvercle du compartiment à piles.
4. Si la lumière devient faible, remplacez les piles.
5. Ce produit n'est compatible qu'avec les ampoules LED qui ne peuvent pas être remplacées.

10. Informations supplémentaires

Éliminez le produit de manière appropriée en cas de dommage et de fuite.

Retirez les attaches ou les étiquettes en plastique et jetez-les correctement. Cet article n'est pas un jouet et ne doit être utilisé que pour la décoration intérieure.





1. Nom du produit

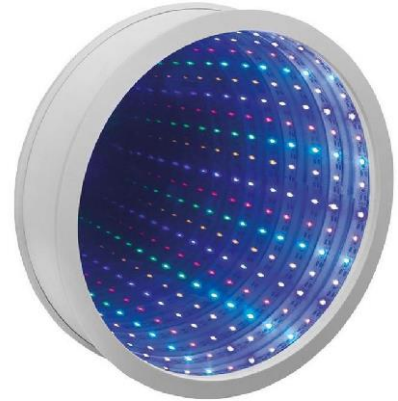
Miroir de profondeur

2. Code produit

23650477

3. Couleur

Comme sur la photo



4. Brève description

Ce tunnel magique est infini ! Cet effet est difficile à décrire, il suffit d'avoir vu cela. C'est d'une beauté fascinante! Vieux et jeunes, grands ou petits, tout le monde est émerveillé.

Taille: 23 cm

5. Stimulations sensorielles

Vue

6. Installation

1. Réglez l'interrupteur sur la position d'arrêt.
2. Retirez le couvercle de la batterie.
3. Insérez 3 piles AA et faites attention audessin de polarité dans le boîtier.
4. Remplacez le couvercle et mettez l'interrupteur en marche (on).

7. Sécurité

Avertissement:

Ce n'est pas un jouet, portez une attention particulière aux enfants et utilisez-le toujours sous surveillance.



8. Informations complémentaires

- Retirez l'élément de la zone de préutilisation.
- Assurez-vous que les piles sont correctement installées. Une mauvaise installation peut court-circuiter les bornes dans le boîtier de la batterie.
- Retirez les piles si l'article ne sera pas utilisé pendant une longue période.
- Remplacez toutes les piles en même temps. Ne mélangez pas d'anciennes et de nouvelles piles.
- Ne mélangez pas d' piles alcalines, standard (carbone-zinc) ou rechargeables (nickel-cadmium).
- Cet ensemble ne convient qu'à une utilisation en intérieur.
- Prévenir les dommages aux ampoules et à l'isolation du câblage. Ne pas utiliser si l'ensemble de lumière est endommagé de quelque manière que ce soit.
- Ne pas exposer à la chaleur directe ou au feu et ne pas s'immerger dans l'eau.
- Les lampes LED ne sont pas remplaçables. Ne jetez pas les piles dans le feu; les batteries peuvent exploser ou fuir.
- Les piles ne doivent pas être jetées avec les ordures ménagères ordinaires. La réutilisation est possible dans la mesure du possible. Pour trouver le point de recyclage le plus proche.
- La boîte à lumière est une double consommation d'énergie, si vous souhaitez utiliser l'adaptateur, utilisez le bon adaptateur, spécification de l'adaptateur: 5V DC 500mA.
- Retirez les piles avant de connecter l'adaptateur lors de l'utilisation de l'adaptateur.
- Essuyez-le avec un chiffon doux.

Important:

Cet ensemble d'éclairage peut être utilisé à l'intérieur, mais assurez-vous qu'il n'est pas placé dans des conditions humides.

1. Nom du produit

Baguette magique

2. Code produit

19852111

3. Couleur

Comme sur la photo

4. Brève description

En appuyant sur un bouton, les LED lumineuses de cette baguette commencent à tourner. Cela en fait une image fascinante. De plus, une petite vibration est libérée. La boule tournante offre une grande expérience sensorielle. 3 piles AAA requises, non incluses.

5. Contenu

1x Baguette magique





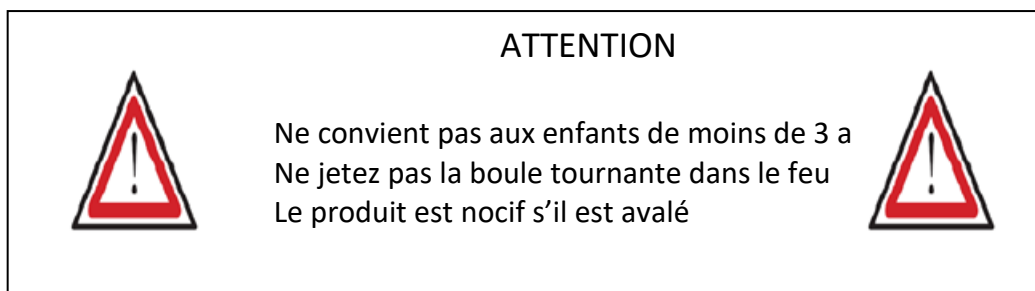
6. Stimulations sensorielles

Vision

7. Informations techniques

Taille: 18 cm

8. Sécurité



9. Installation

Dévissez le produit dans la zone grise en bas. Insérez 3 piles AAA de la manière indiquée sur la zone grise. Revissez la plaque sur le fond. Sous la sphère sur la partie bleue se trouve un bouton. Si vous appuyez dessus, la boule de rotation s'allume.

