



1. Nom du produit

Plafonniers LED 60 x 60 cm - set de 4

2. Code de produit

21491083



3. Brève description

Transformez une pièce ennuyeuse et/ou sombre en zone atmosphérique avec ces panneaux de plafond LED Graphic qui conviennent à presque tous les plafonds existants. Les panneaux LED ultra-minces remplacent le nombre de carreaux de couverture existants souhaités. Une image de haute qualité de la large gamme détermine l'atmosphère que vous souhaitez créer. C'est comme regarder à travers une fenêtre. Les panneaux imitent la lumière fraîche du jour, ce qui fait souvent défaut dans de nombreux domaines. .

4. Les stimulations de sens

Voir

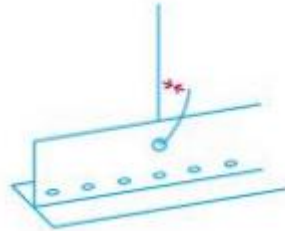
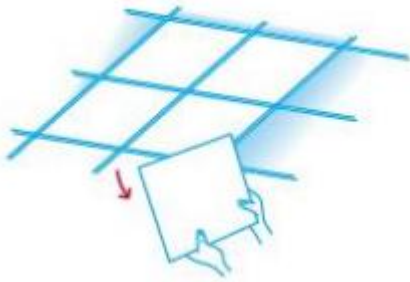
5. Préparation

- Ne tirez pas le câble avec la force.
- Utilisez seulement l'alimentation fournie. Si vous ne suivez pas cette instruction, cela peut entraîner des dommages permanents au panneau.
- Les panneaux ne sont adaptés qu'à un usage interne.
- Gardez l'écran à l'écart des zones avec une humidité élevée.
- Ne placez pas la plaque dans des zones avec des températures extrêmes, max. +35 °C
- Les ampoules LED ont une durée de vie supérieure à 50.000 heures, à condition que l'appareil soit allumé jusqu'à 12 heures par jour et n'est pas maintenu en exposition directe au soleil. Après cette période, la luminosité peut diminuer jusqu'à 30%.



6 Installation

Étape 1:



Si nécessaire, retirez les panneaux de plafond

Rapprochez les étriers pour faire de la place pour les panneaux



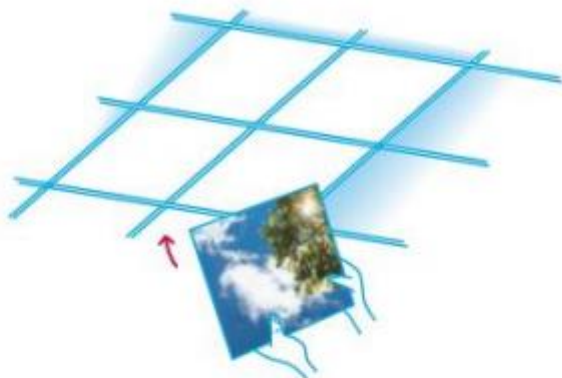
Créer un environnement sans poussière et retirer les panneaux.

Utilisez des gants.

Étape 2:



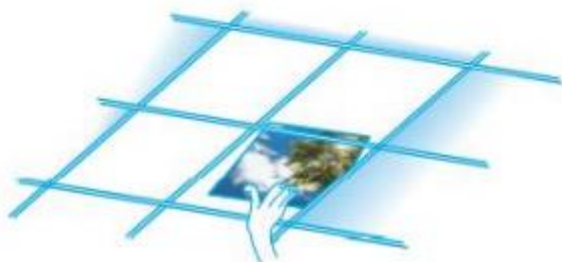
1



2



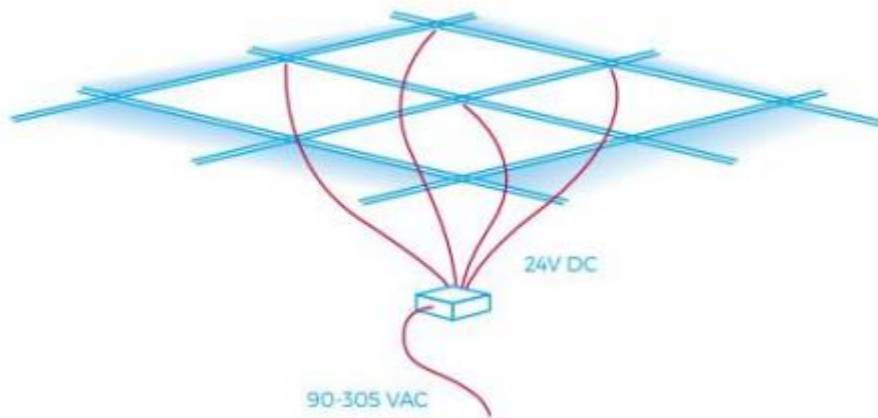
3



Voir mise en page pour le bon placement. Les flèches directionnelles et les chiffres sont placés à l'arrière du panneau et sur la mise en page. Assurez-vous de ne pas toucher le panneau de commande sur l'image et au milieu. Il suffit de toucher le cadre en aluminium pour empêcher les empreintes digitales et les orifices de lumière.

Veillez noter que si les panneaux sont équipés de câbles de sécurité, attachez-les au plafond en béton.





- Connectez le connecteur DC à l'arrière du panneau à la prise du pilote LED.
- Ne tirez pas les câbles.
- Connectez le pilote LED à la source d'alimentation dans un endroit sec et sûr.

Tous les panneaux sont-ils uniformément dans la grille ?

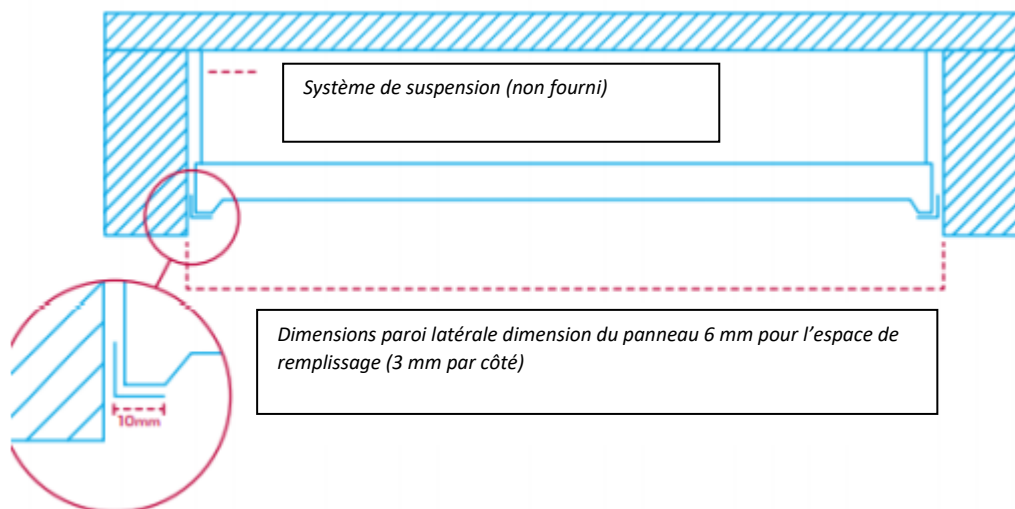
- Le fil suspendu peut conduire à ce qu'un panneau ne se trouve pas directement au milieu. Si c'est le cas, remettez le fil.
- Si la grille/cadre n'est pas entièrement carrée, les panneaux n'ajustent pas correctement et affichent quelques ouvertures. Si c'est le cas, ajustez la grille de manière à ce qu'elle soit correctement carrée.

L'image est-elle éclairée uniformément ?

- Si un ou plusieurs panneaux sont sombres, cela signifie qu'un ou plusieurs panels ne fonctionnent pas. Vérifiez à nouveau le câblage.



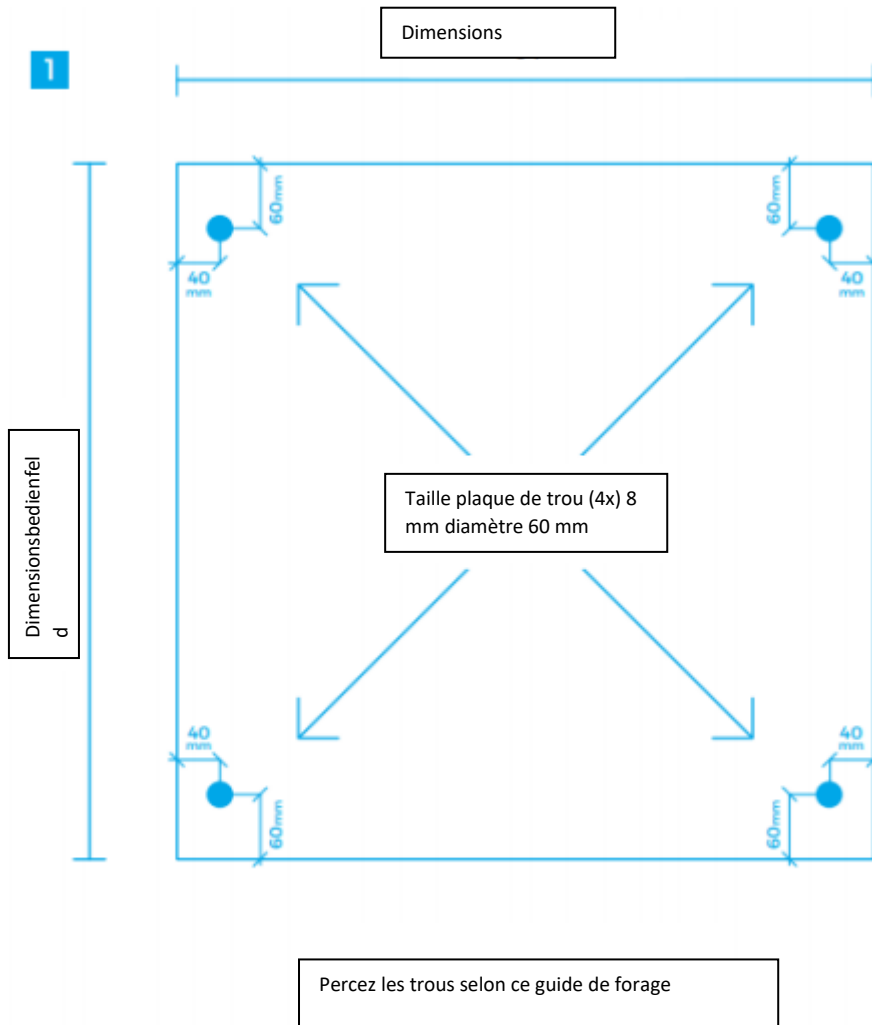
Informations supplémentaires Installation intégrée



L'installation intégrée suit les étapes précédentes. Cependant, il n'existe pas de système de réseau. Il est donc nécessaire de créer un profil pour les panneaux. Informez un installateur professionnel des matériaux et des constructions appropriés.

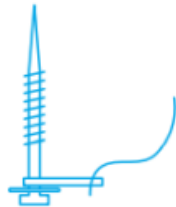


Informations supplémentaires Installation en surface



S'il vous plaît noter: Assurez-vous que votre surface et les matériaux sont assez forts pour supporter le poids de la plaque.

2



Attachez le câble de sécurité à la vis



3



Tournez la prise et les vis dans le plafond

S'il vous plaît noter: Assurez-vous que votre surface et les matériaux sont assez forts pour supporter le poids de la plaque.

4



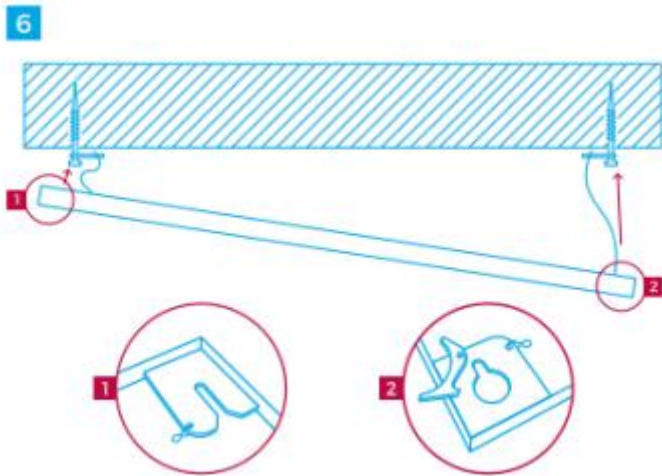
Fixez le câble de sécurité sur la plaque

5

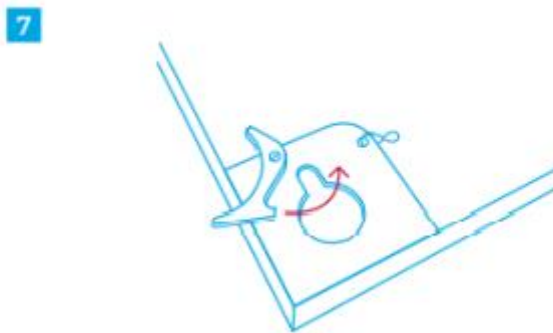


Connectez le pilote LED





Poussez le panneau sur les vis.



Verrouillage du panneau